

Die Beratungsstelle für Pädagogische Audiologie (BfPA)



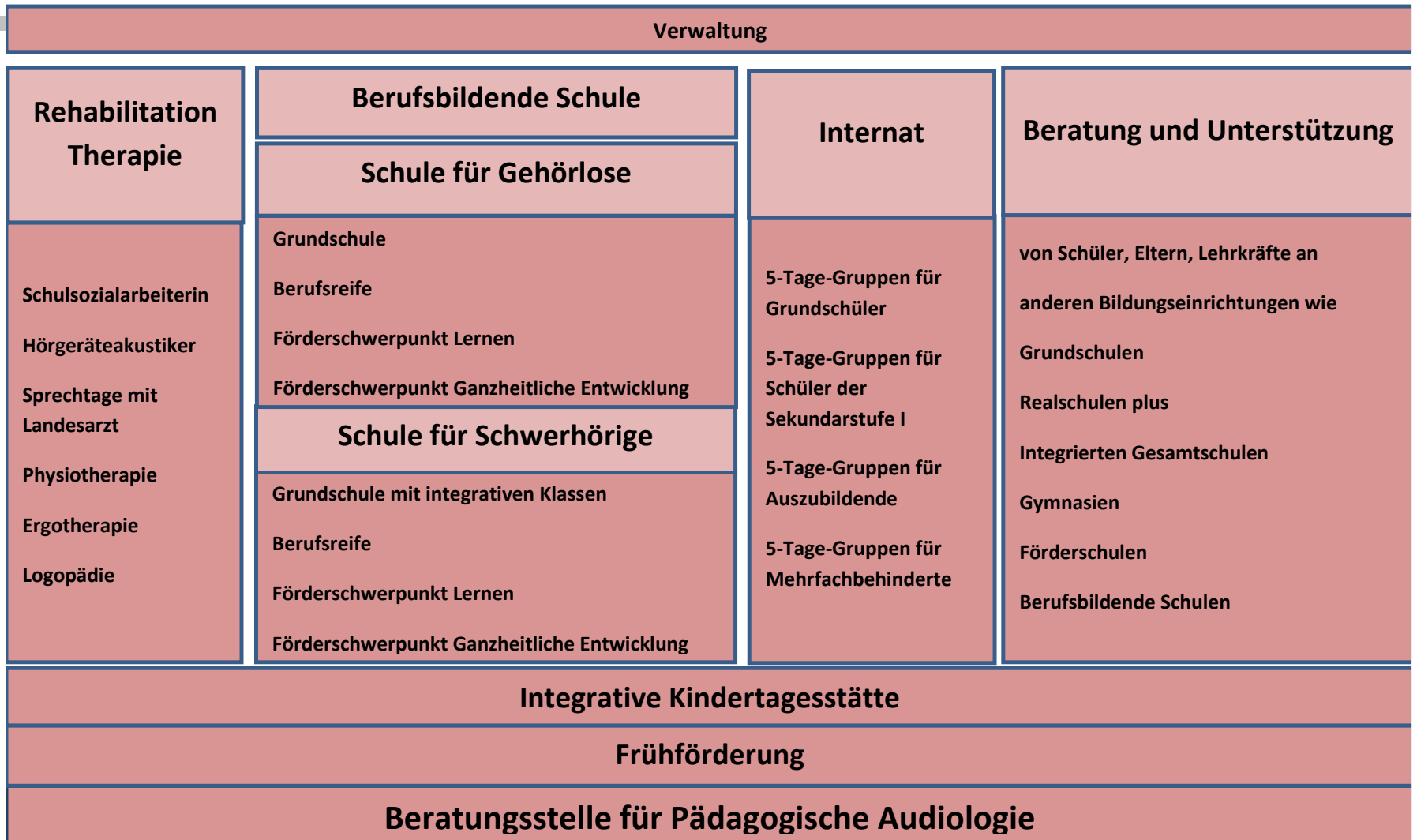
Rheinland-Pfalz

LANDESSCHULE FÜR
GEHÖRLOSE UND
SCHWERHÖRIGE





Landesschule für Gehörlose und Schwerhörige Neuwied





Die Beratungsstelle für Pädagogische Audiologie ist ein Angebot für hörgeschädigte Kinder / Jugendliche und deren Bezugspersonen im nördlichen Rheinland-Pfalz.

Jährlich werden zwischen 350 bis 450 Kinder und Jugendliche vorstellig.



WIR SIND ANSPRECHPARTNER



- wenn Eltern den Verdacht haben, dass ihr Kind eine Hörschädigung hat, weil
 - Hörreaktionen ausbleiben oder
 - eine verzögerte Sprachentwicklung beobachtet wird.



WIR SIND ANSPRECHPARTNER



- wenn eine Hörschädigung festgestellt wurde und Eltern Beratung und Unterstützung für Ihr Kind suchen, z.B.
 - Frühförderung
 - Unterstützung in der Regelschule



WIR SIND ANSPRECHPARTNER



Rheinland-Pfalz

LANDESSCHULE FÜR
GEHÖRLOSE UND
SCHWERHÖRIGE

- wenn Eltern den Verdacht haben, dass eine auditive Verarbeitungs- und Wahrnehmungsstörung vorliegt.

AVWS





ANGEBOTE

Wir wirken mit, um Hörschädigungen möglichst früh zu erfassen und zu untersuchen, ob es einen sonderpädagogischen Förderbedarf im Förderschwerpunkt Hören gibt.





ANGEBOTE

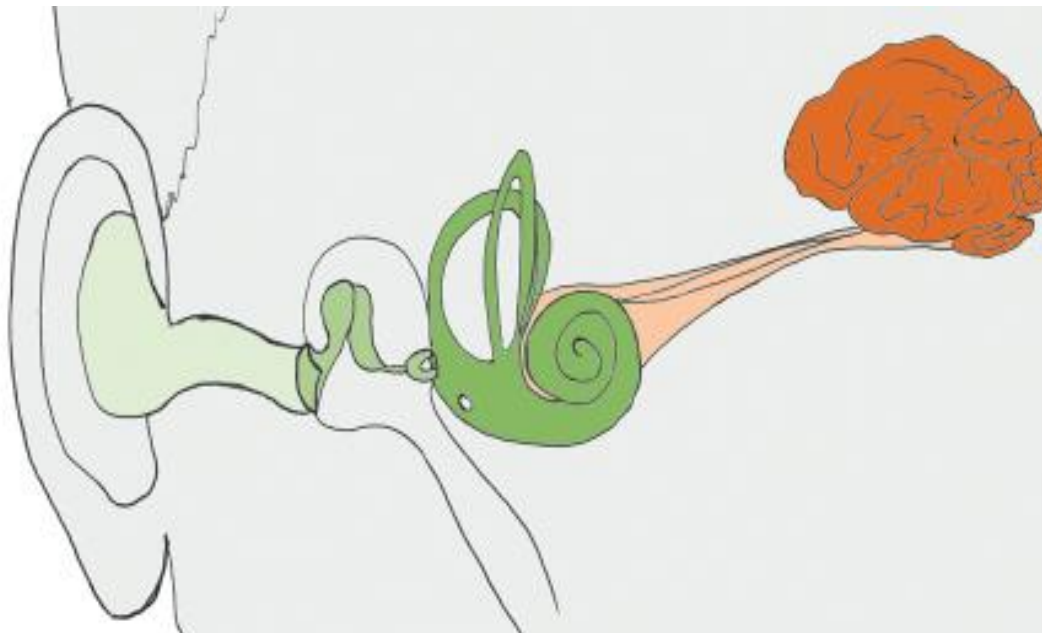
Wir überprüfen Kinder regelmäßig im Rahmen der Verlaufsdagnostik .





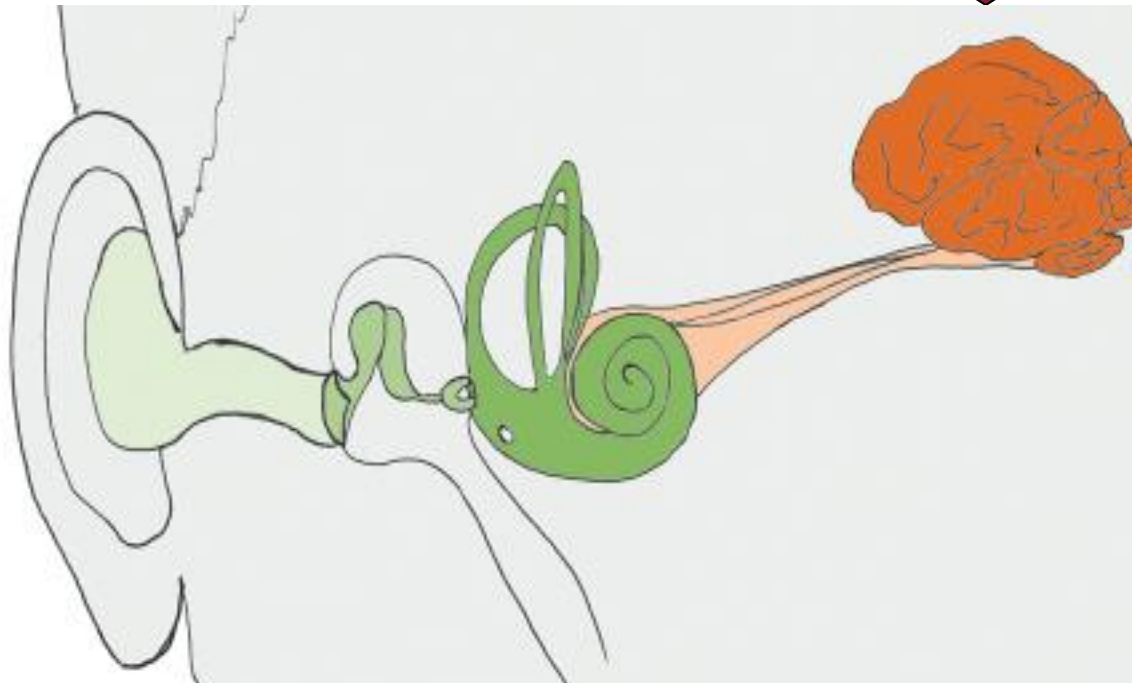
ANGEBOTE

Wir überprüfen die periphere Hörfähigkeit bei
Vorschulkindern und Schülerinnen und Schülern.



ANGEBOTE

Wir überprüfen auditive Teilleistungen bei Grundschulkindern mit Verdacht auf AVWS.





ANGEBOTE

Wir überprüfen die technische Versorgung hörgeschädigter Kinder auf ihre angemessene Funktionstüchtigkeit hin.





ANGEBOTE

Wir überprüfen neben der Hörfähigkeit auch

- Sprachentwicklung
- Intelligenz
- Konzentration
- Rechtschreibkompetenz
- Lesekompetenz



www.stuttgarter-nachrichten.de

„um Fördermaßnahmen abzuleiten und anzupassen und die Gesamtentwicklung eines Kindes einschätzen zu können.“



ANGEBOTE

Auf der Grundlage aller Untersuchungsergebnisse bieten wir eine umfassende Beratung an, in der Fördermöglichkeiten entwickelt werden.

Dieses Beratungsangebot richtet sich an die Kinder/Jugendlichen und ihre Bezugspersonen.



resilienteducator.com



INTERDISZIPLINARITÄT

Wir arbeiten eng zusammen mit Personen, die an der Förderung von Kindern mit Hörschädigung beteiligt sind (Ärzte, Akustiker, CI Zentren, Therapeuten, Lehrer, Erzieher, Eltern..)

Wir organisieren Sprechtage mit der Landesärztin und den Ärzten der umliegenden (HNO-) Kliniken, um pädagogische und medizinische Untersuchungsergebnisse abzugleichen und auf dieser Grundlage Maßnahmen zu entwickeln.





TEAM

In unserer Beratungsstelle arbeiten Hörgeschädigtenpädagog*Innen mit langjähriger Erfahrung in der Arbeit mit hörgeschädigten Kindern und Zusatzqualifikationen im Bereich der pädagogischen Audiologie.





ZIEL DER BFPA

Wir möchten dazu beitragen, die audiologischen Grundlagen für eine optimale Entwicklung der Hörfähigkeit des Kindes unter Berücksichtigung seiner individuellen Gesamtentwicklung sicherzustellen.



www.selecta-spielzeug.de



KONTAKT

Landesschule für Gehörlose und Schwerhörige

Beratungsstelle für Pädagogische Audiologie

Elisabethstr. 46-48

565674 Neuwied

BERATUNGSSTELLE FÜR
PÄDAGOGISCHE AUDIOLOGIE



02631-3426-252 Frau Dresel - Terminvereinbarung

02631-3426-254 Frau Bay – Leitung